

## Informations du SNPDEN-CRETEIL

**N°9 - 2012-2013**

**vendredi 22 mars 2013**

SYNDICAT NATIONAL DES PERSONNELS DE DIRECTION



## Mouvement 2013 des personnels de direction

*La CAPN liée au mouvement des personnels de direction aura lieu le jeudi 28 et vendredi 29 mars. Pour la première année, chaque adhérent recevra très vite un mail avec les résultats. Comme les années précédentes, les éléments seront disponibles sur le site national du SNPDEN avec les codes d'accès « adhérent » le vendredi 29 mars en fin d'après-midi.*

*Aucun élu académique et départemental n'est destinataire de l'information avant la fin de la CAPN mais les collègues restent à votre disposition.*

*Chacun pourra obtenir des informations complémentaires auprès de notre commissaire paritaire nationale Hélène RABATE : [hrrabate@gmail.com](mailto:hrrabate@gmail.com)*

## Opération vérité sur l'ENT LILIE

*L'enquête LILIE diffusée auprès de nos adhérents a été massivement renseignée : en dépit des annonces, nous constatons ensemble l'impasse du déploiement général de l'ENT malgré des réalisations locales. Une réorientation est nécessaire pour que la Région assume pleinement ses nouvelles responsabilités en matière de maintenance et de débit, et que les ENT des lycées s'affranchissent du choix des services d'information académiques de l' "annuaire fédérateur". L'ENT correspond à des attentes réelles que les établissements doivent couvrir actuellement par le recours à des éditeurs privés, seuls opérationnels. L'objectif doit être éclairci, de savoir s'il s'agit de permettre aux EPLE de déployer un espace de communication pour la communauté éducative (y compris en intégrant des produits divers adaptés à leur structure), ou de centraliser des services de gestion. Enfin, le critère de bon fonctionnement doit être d'offrir un produit qui ne fasse pas appel à des compétences qui ne sont pas présentes partout, ni ne transforme l'équipe de direction en sous-traitante des services d'information académiques ou régionaux. L'état des lieux que nous avons établi va nous conduire, en coordination régionale, à porter ces exigences et à exiger la réouverture du débat.*

*Pour information, le coût de déploiement de LILIE pour la région Ile de France représente 31 ans d'abonnement par établissement pour l'ensemble de la suite logicielle OMT.*

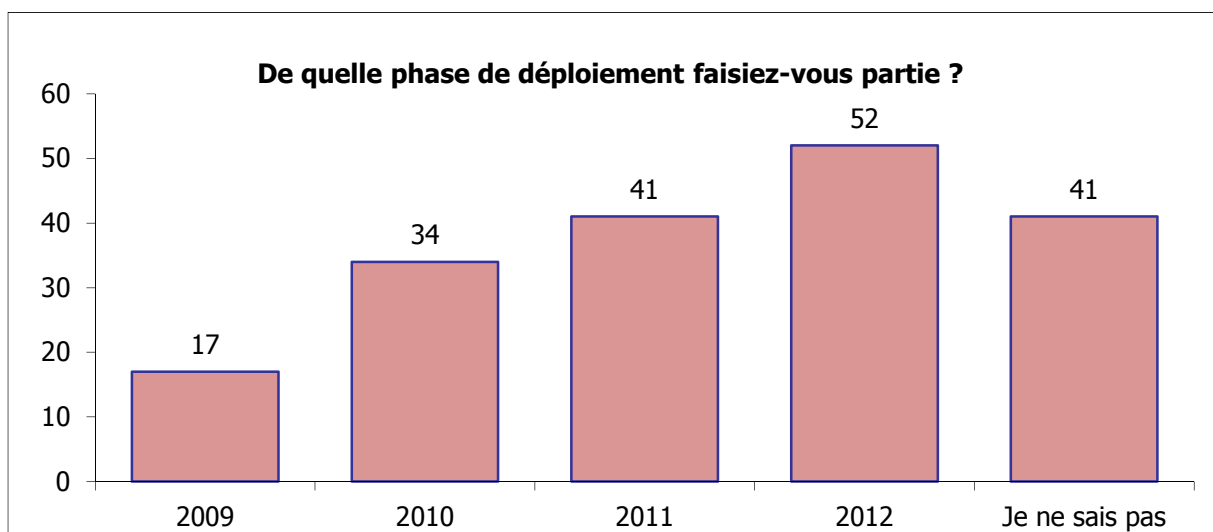
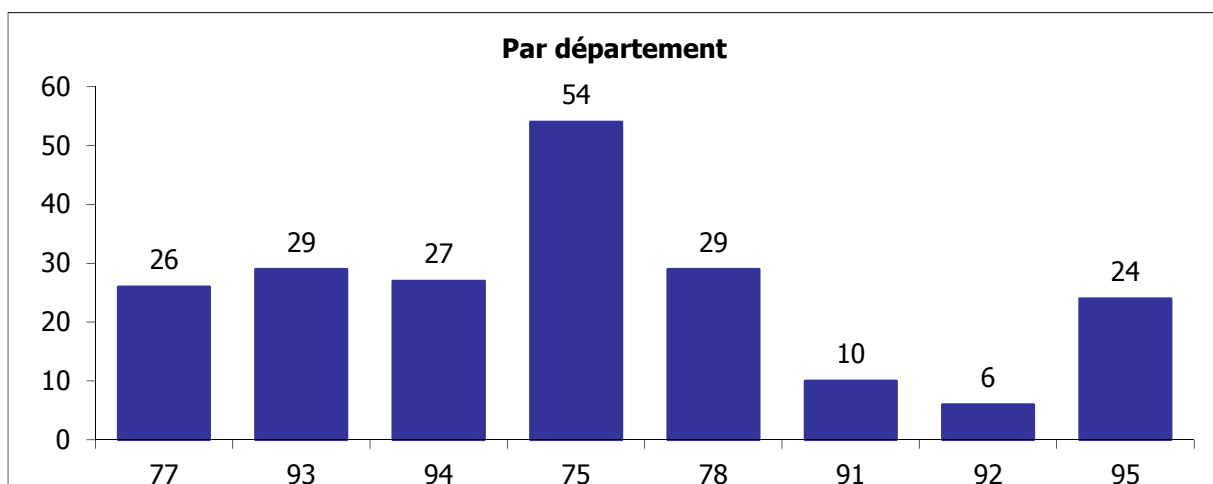
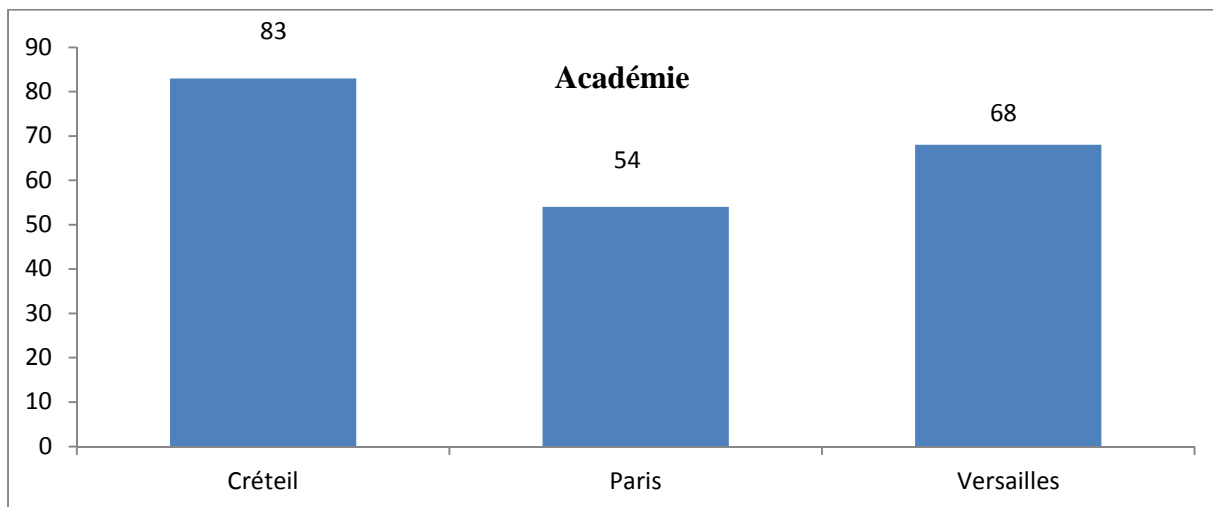
*Voir résultats de l'enquête pages suivantes*

*Bruno BOBKIEWICZ  
Secrétaire académique du SNPDEN*

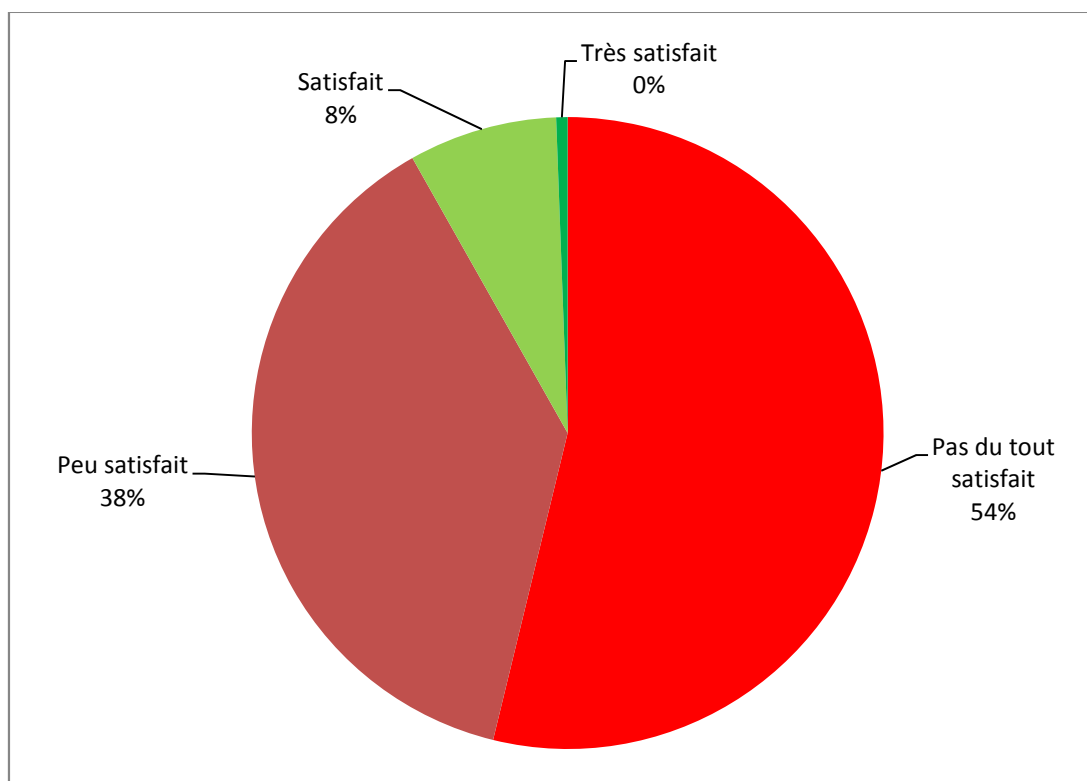
# Résultats de l'enquête SNPDEN – ENT LILIE

205 établissements sur les 470 lycées de la région, ont répondu à l'enquête, soit 44 %

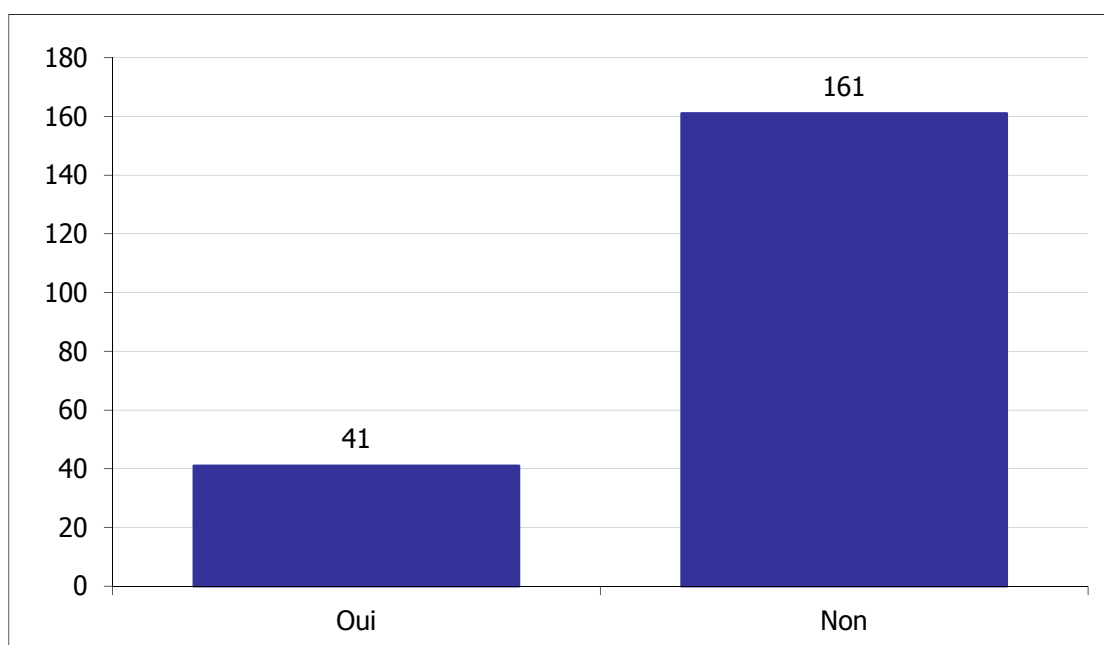
Qui a répondu à l'enquête :



Quel est votre niveau global de satisfaction quant à l'ENT LILIE

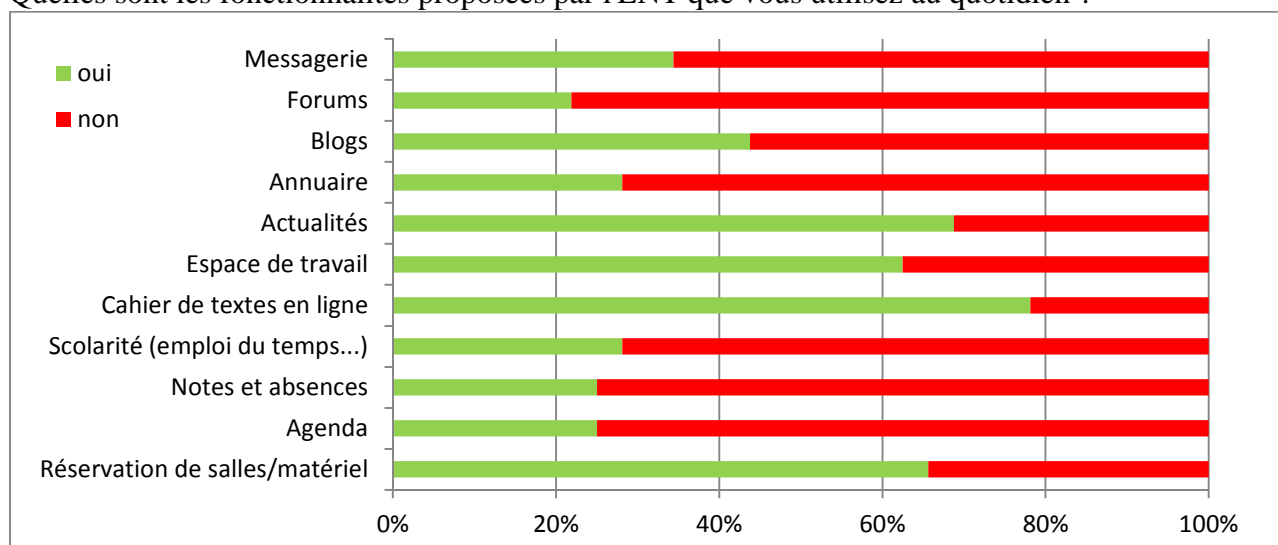


**L'ENT LILIE est-il pleinement fonctionnel au sein de ton lycée ? (Les parents, les élèves et les professeurs ont reçu leurs identifiants et se connectent régulièrement afin d'accéder aux différents services proposés par l'ENT)**

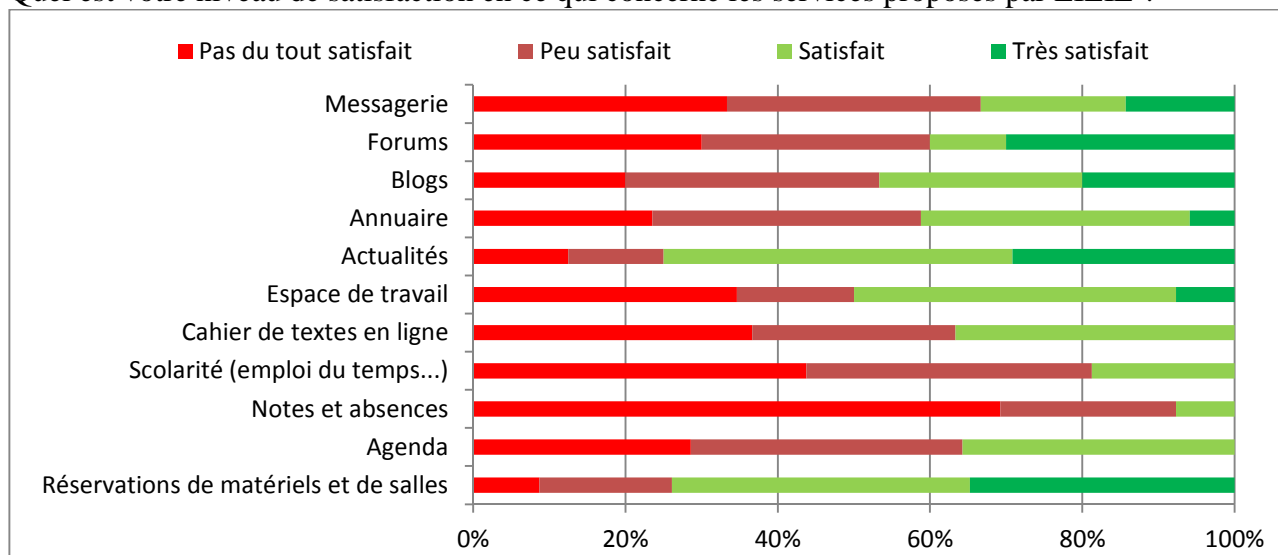


# Quand LILIE est pleinement fonctionnel :

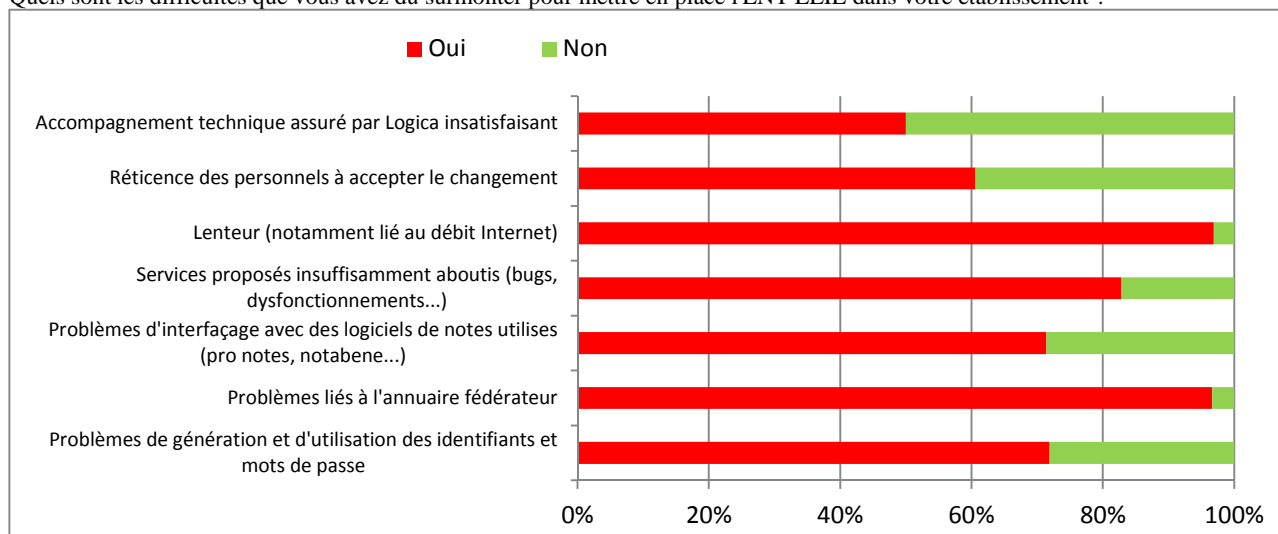
Quelles sont les fonctionnalités proposées par l'ENT que vous utilisez au quotidien ?



Quel est votre niveau de satisfaction en ce qui concerne les services proposés par LILIE ?

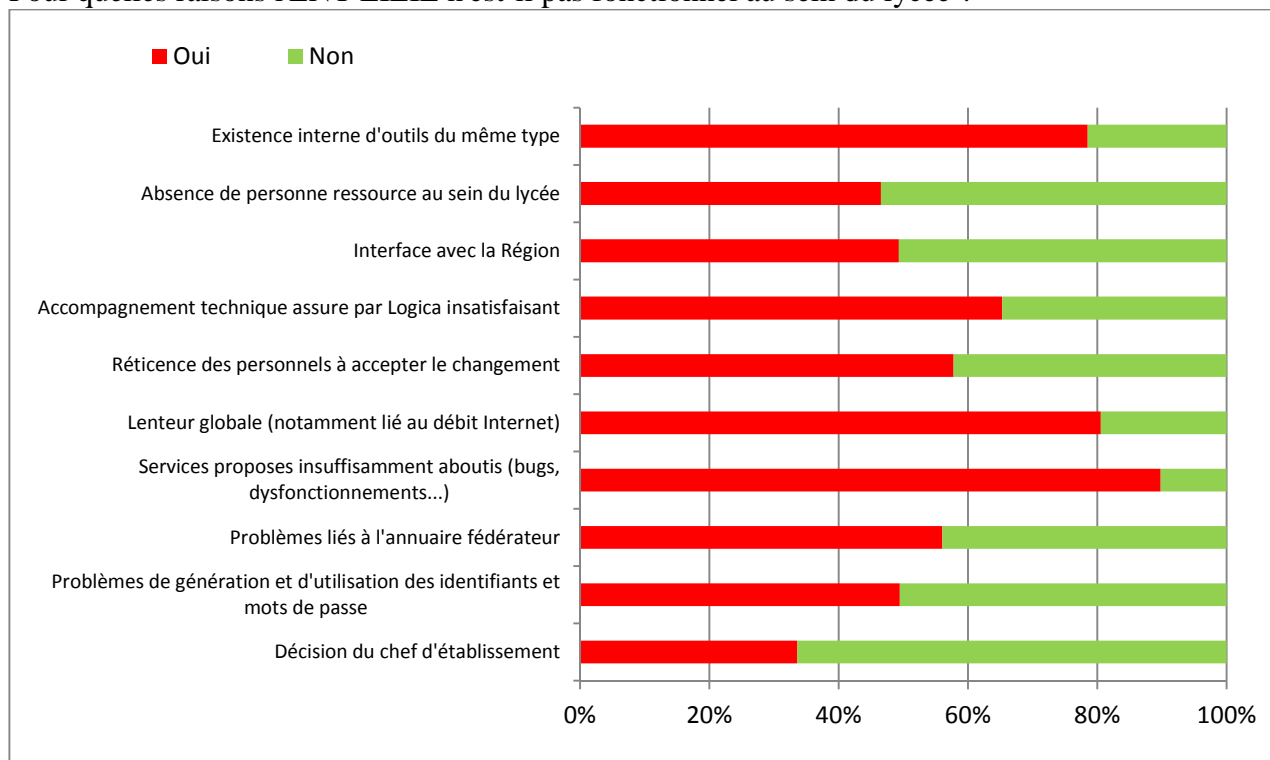


Quels sont les difficultés que vous avez dû surmonter pour mettre en place l'ENT LILIE dans votre établissement ?



# Quand LILIE n'est pas pleinement fonctionnel :

Pour quelles raisons l'ENT LILIE n'est-il pas fonctionnel au sein du lycée ?



Quels sont les outils de substitution mis en place pour compenser l'absence de LILIE ?

